

# Tests de positionnement

- 1ere étape de l'accompagnement personnalisé
- Après le test, un bilan individuel de l'élève
- En Français: 50 minutes de travail effectif
  - Compréhension de l'oral
  - Compréhension de l'écrit
  - Étude de la langue
- En Mathématiques: 50 minutes de travail effectif
  - 2 restitutions
  - 3 groupes de maîtrise
    - À besoin,
    - Fragile,
    - Satisfaisant
  - QR code pour avoir accès aux réponses

**Maths: Consolidation en AP**  
**Français: Pédagogie de projets en AP**

## LE TEST DE POSITIONNEMENT DE DÉBUT DE SECONDE

**QUI ?**  
Tous les élèves de seconde générale  
et technologique et de seconde professionnelle

**QUAND ?**  
En septembre

**POURQUOI ?**  
Préparer l'accompagnement  
personnalisé de chaque élève

**COMMENT ?**  
Au lycée, sur une plateforme numérique  
(les adaptations et les outils de compensation habituels des  
élèves ayant des besoins éducatifs particuliers sont mis en œuvre)

Le test de positionnement comprend 2 passations

### FRANÇAIS

50 minutes

- ✓ Compréhension de l'oral
- ✓ Compréhension de l'écrit
- ✓ Étude de la langue



### MATHÉMATIQUES

50 minutes

- ✓ Organisation et gestion de données, fonctions
- ✓ Nombres et calculs
- ✓ Espace et géométrie
- ✓ Expressions algébriques (uniquement en seconde générale et technologique)



### Résultats

La correction est **automatisée**.  
Les résultats des élèves sont  
communiqués à leurs représentants  
légaux et sont **utilisés lors de  
l'accompagnement personnalisé**.

Toutes les réponses au test  
d'automatismes et de  
compréhension de l'écrit  
sont disponibles.





# Les dispositifs mis en place



## Classe Culture

- 2D
- 1h dans l'edt



## Culture & Co

- Association
- Commissions



## BDI

- APEL
- au sein du CDI



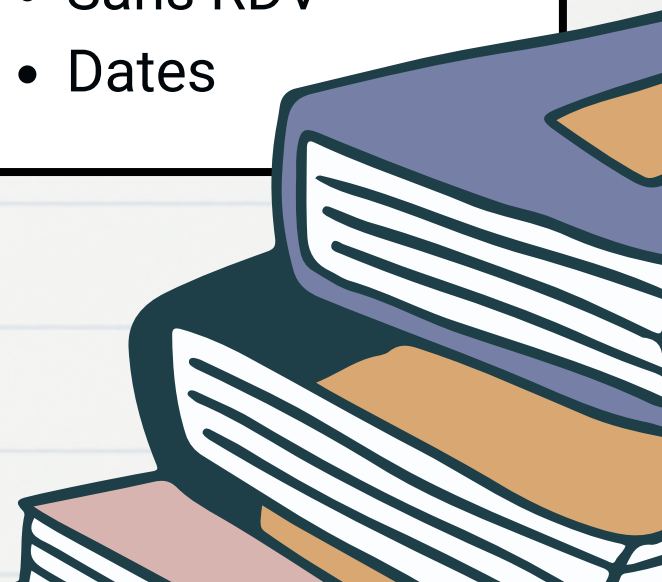
## CVL

- Délégués
- Vie au sein du lycée



## Permanence Psychologue

- Sans RDV
- Dates





# Espaces Numériques



## Ecole Directe

- Code parents
- Cahier de texte
- Communication Lycée-Familles
- Notes & Bulletins scolaires
- Absences



## Classroom + Drive

- Espace de dépôt de documents
- Utilisé par les profs
- À consulter par les élèves



## Gmail

- Communication élèves-professeurs
- Communication avec les familles



**2A:** c.bailly@assomption.bzh

**2B:** e.blet@assomption.bzh

**2C:** p.bonnet@assomption.bzh

**2D:** v.hallais@assomption.bzh

**2E:** f.timon@assomption.bzh



**viescoretiers@assomption.bzh**



**8h - 18h30**  
du lundi au  
vendredi



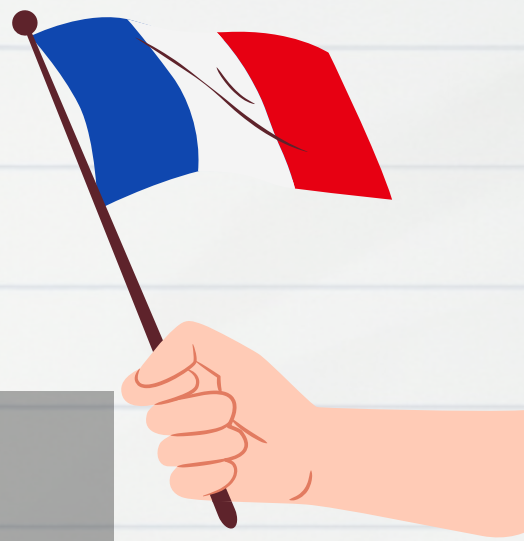
# Les événements en 2024

## Semaine Autrement

- du lundi 15 au vendredi 19 avril 2024
- Emploi du temps aménagé, activités et temps forts organisés

## Possibilités de Séjours

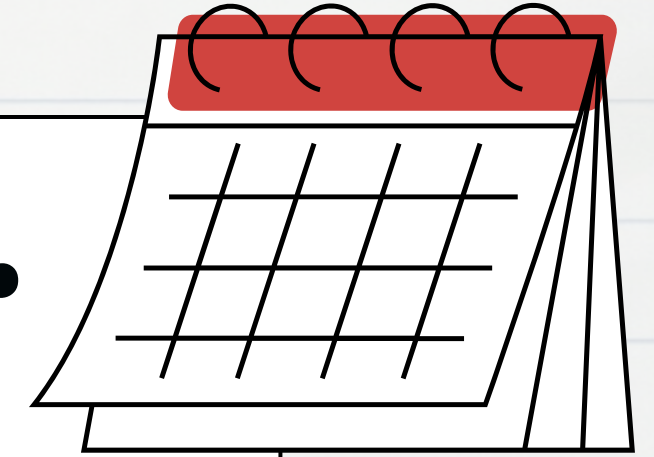
- Plusieurs possibilités de séjours en preparation
- 2nd: Espagne & Allemagne
- 1ere: Irlande
- Terminales: Belgique & Slovaquie







# Calendrier: les dates à retenir



- |                         |   |
|-------------------------|---|
| <b>Jusqu'au 29/09</b>   | • Tests de positionnement                                 |
| <b>du 7 au 9/10</b>     | • Conseils de diagnostique                                |
| <b>Du 16 au 21/11</b>   | • Réunions Regards Croisés                                |
| <b>Samedi 25/11</b>     | • Forum Bac(k) to the Future                              |
| <b>Semaine du 8/01</b>  | • Réunion orientation 2nd (Spécialités + filières techno) |
| <b>Semaine du 22/01</b> | • Conseil de classe du semestre 1                         |
| <b>Semaine du 29/01</b> | • Rendez-vous bilan Conseil de Classe                     |
| <b>15/04 au 19/04</b>   | • Semaine autrement                                       |
| <b>Semaine du 27/05</b> | • Conseils orientation semestre 2                         |
| <b>Toute l'année</b>    | • Stages (Conventions au secrétariat + PP)                |

